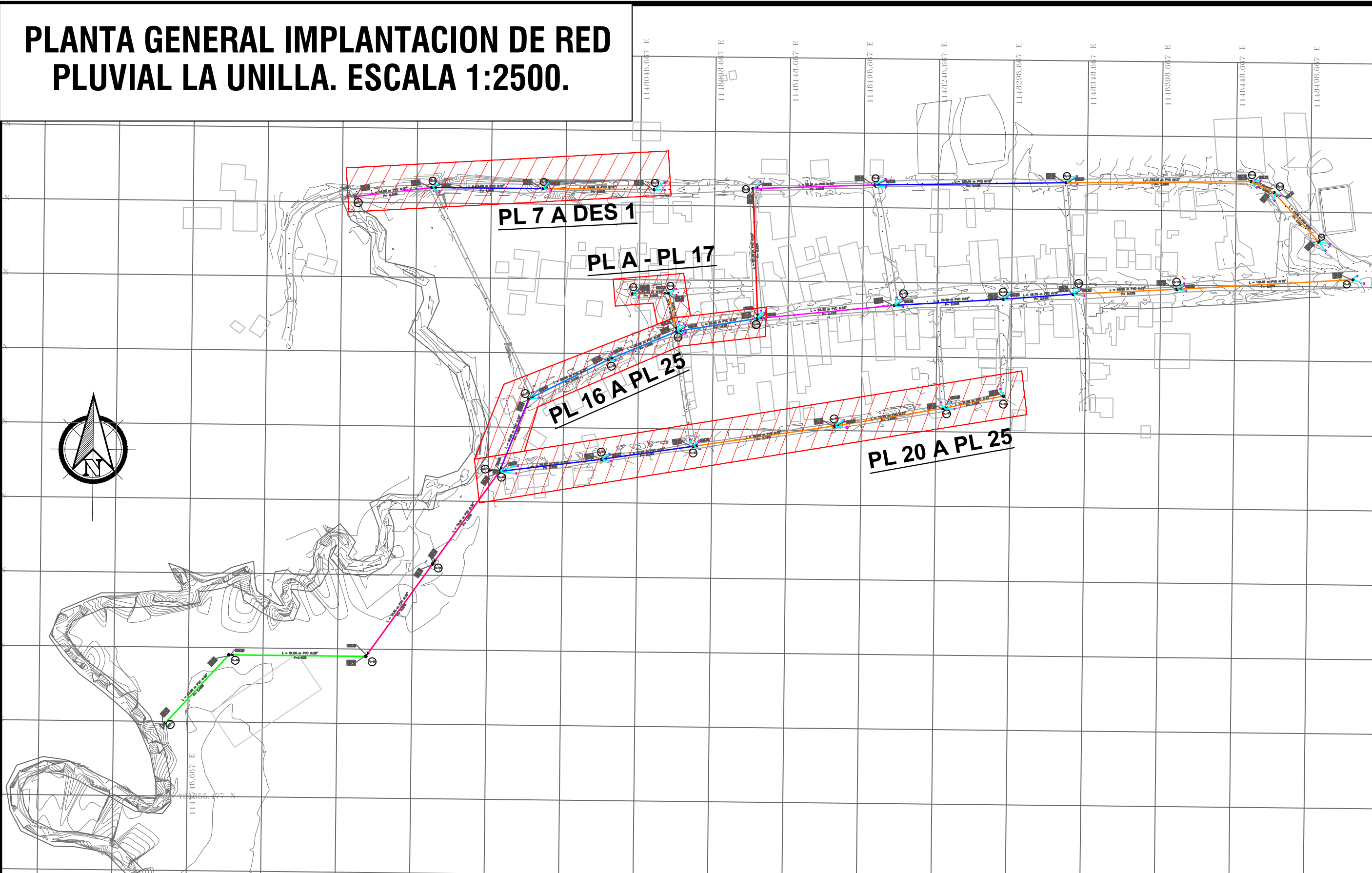
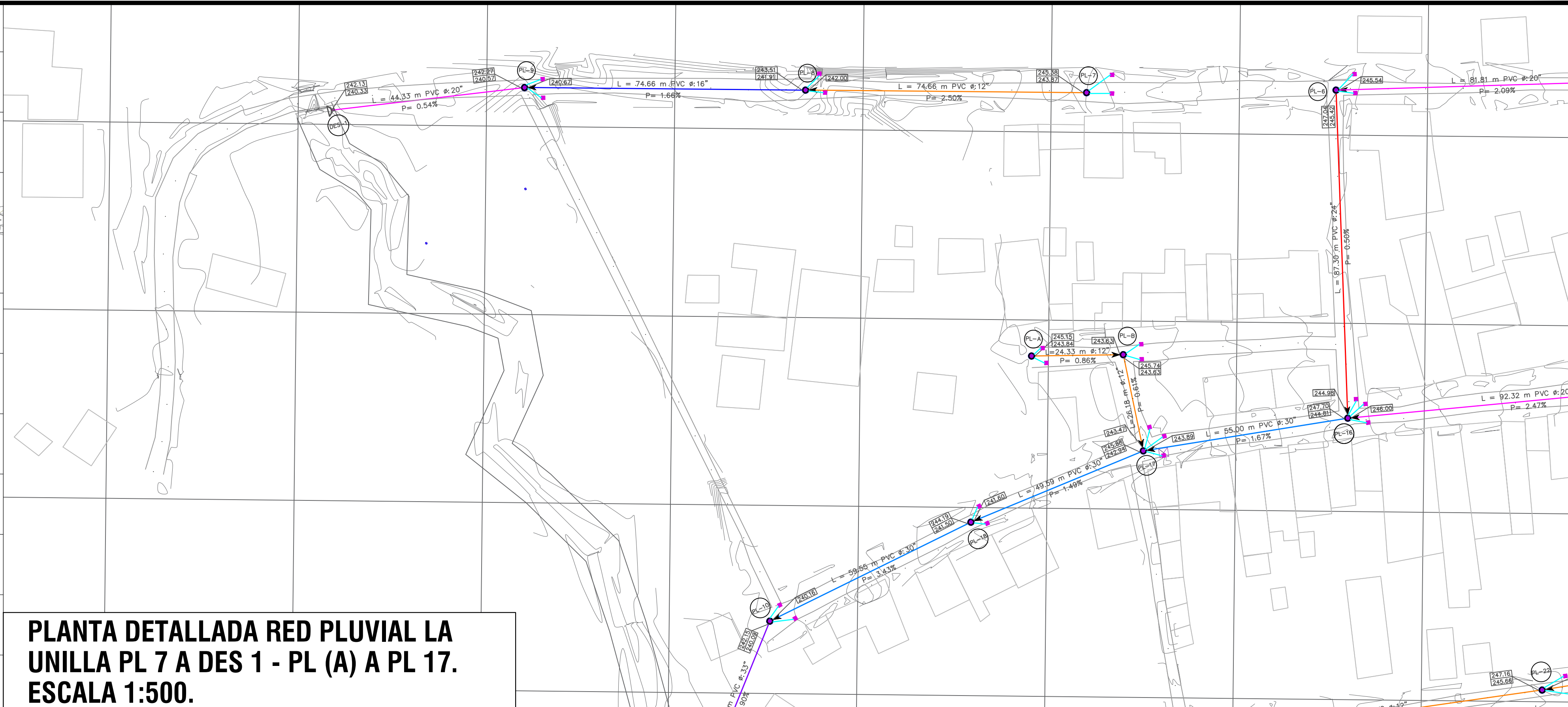


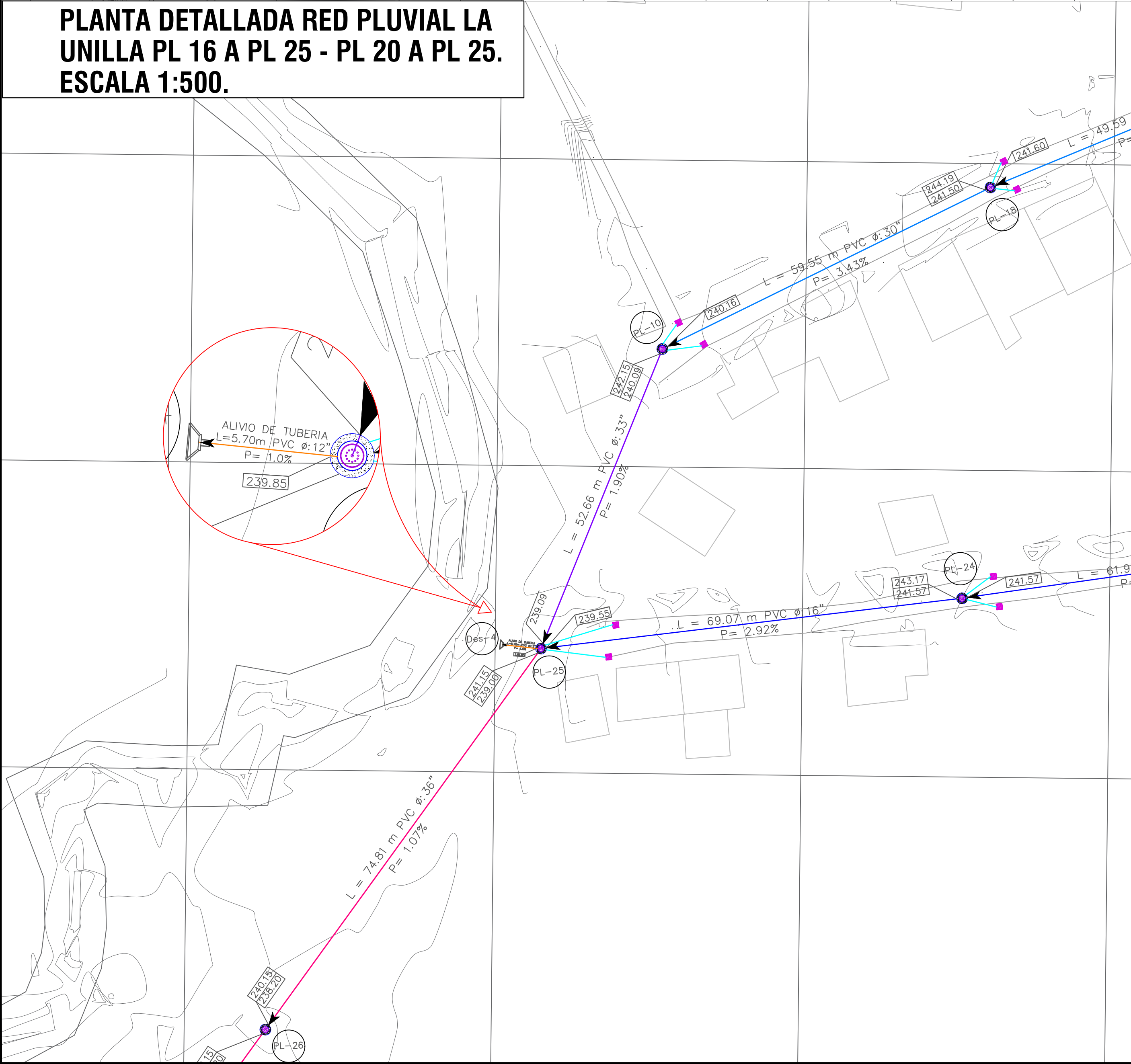
PLANTA GENERAL IMPLANTACION DE RED PLUVIAL LA UNILLA. ESCALA 1:2500.



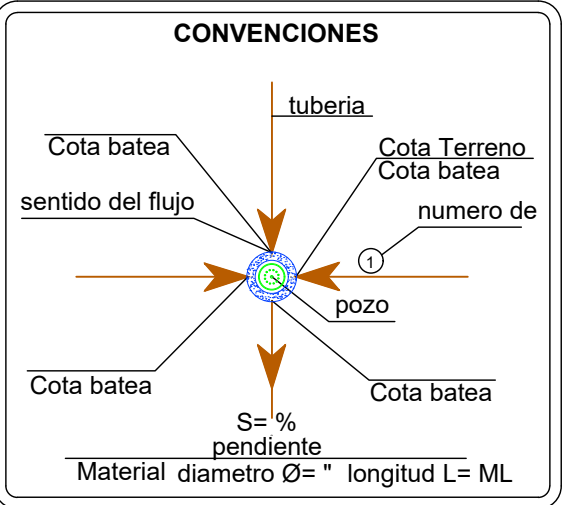
PLANTA DETALLADA RED PLUVIAL LA UNILLA PL 7 A DES 1 - PL (A) A PL 17. ESCALA 1:500.



PLANTA DETALLADA RED PLUVIAL LA UNILLA PL 16 A PL 25 - PL 20 A PL 25. ESCALA 1:500.



CONVENCIONES	
TUBERIA SUMIDERO PVC Ø 10"	TUBERIA PLUVIAL PVC Ø 39"
TUBERIA PLUVIAL PVC Ø 12"	TERRENO SUPERFICIAL
TUBERIA PLUVIAL PVC Ø 16"	POZO PLUVIAL PROYECTADO
TUBERIA PLUVIAL PVC Ø 20"	POZO PLUVIAL (PERFIL)
TUBERIA PLUVIAL PVC Ø 24"	SUMIDERO PROYECTADO
TUBERIA PLUVIAL PVC Ø 30"	
TUBERIA PLUVIAL PVC Ø 33"	
TUBERIA PLUVIAL PVC Ø 36"	



NOTAS:

- EL CONTRATISTA, URBANIZADOR O CONSTRUCTOR DEBERA CUMPLIR CON LAS NORMAS Y ESPECIFICACIONES VIGENTES DE LA EMPRESA DE ACUEDUCTO Y ALCANTARILLADO CORRESPONDIENTE.
- EL CONTRATISTA, O CONSTRUCTOR ETC., DEBERA EJECUTAR LOS AMARRES DE TIPO PLANIMETRICO UTILIZANDO LOS PUNTOS DE REFERENCIA MAS PROXIMOS A LA OBRA Y QUE PERTENZCAN AL ICAE. LOCALIZANDO POR COORDENADAS LOS ACCESORIOS INSTALADOS. EN EL CASO DE ALTIMETRIA LOS PUNTOS DE AMARRE DEBEN SER LOS NPS O PUNTOS A LOS CUALES SE LES HA CALCULADO LA COTA POR METODO GEOMETRICO.
- LA PROYECCION DE REDES SE REALIZO, DE ACUERDO AL TITULO O DE REGLAMENTO TECNICO RAS 2000 Y RES 0330 DE 2017.
- CUALQUIER MODIFICACION A ESTOS DISEÑOS DEBEN CONTAR CON LA APROBACION PREVIA DEL DISEÑADOR Y LA INTERVENTORIA.

MUNICIPIO DE EL RETORNO -
SAN JOSÉ DEL GUAVIARE.

PROYECTO

CONSTRUCCIÓN DEL
ALCANTARILLADO SANITARIO Y
PLUVIAL DE LA INSPECCIÓN LA
UNILLA DEL MUNICIPIO DEL
RETORNO - DEPARTAMENTO DEL
GUAVIARE.

LOCALIZACIÓN GENERAL

DEPARTAMENTO
DEL GUAVIARE

MUNICIPIO
EL RETORNO

No.

OBSERVACIONES

FECHA

EDICIONES

PROPIETARIO

PREDIO PROPIEDAD DEL MUNICIPIO
DE EL RETORNO DEPARTAMENTO
DEL GUAVIARE

DISEÑO

Ing. YEYSON JAVIER MEDINA NEIRA
Mp: 25202 175933 CND

PROYECTISTA

CONTIENE:

PLANTA GENERAL
ALCANTARILLADO PLUVIAL
LA UNILLA

DIBUJO

CODIGO DEL PROYECTO

PL - GEN - 3

NOTA:

Este documento y toda su información, conceptos,
diseños y notas contenidos en él son propiedad
intelectual del Ingeniero. Por lo tanto no podrán ser
copiados o reproducidos sin su consentimiento
escrito.
El Ingeniero no se hace responsable por la
ejecución de la obra, sólo se hace responsable por la
información contenida en los planos.

ESCALA

INDICADAS

FECHA

SEPTIEMBRE 2025

PLANO

PL 3 DE 7